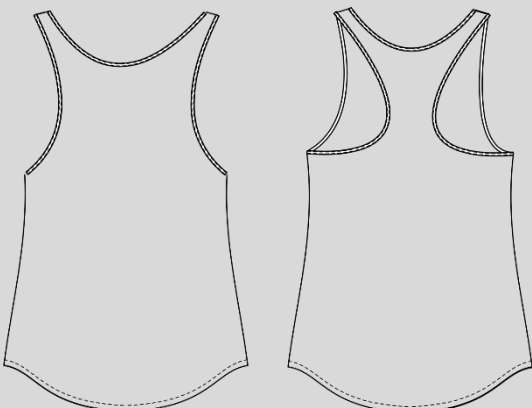


Tanktop Elsa



Schnittskizze:



#tanktopelsa

Art.-Nr: 1-E-46

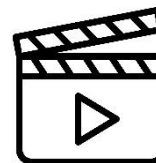
Größe: 34-54

Schwierigkeitsgrad:





Nähanleitung • Schnittmuster



[>> mit Nähvideo](#)

Material

Stoffempfehlung Jersey, French Terry, elastische Stoffe

Stoffverbrauch in m – Stoffbreite 1,40m

Größe	34	36	38	40	42	44	46	48	50	52	54
-------	----	----	----	----	----	----	----	----	----	----	----

Stoffverbrauch für alle Größen 0,90m

Maßtabelle Damen Körpergröße 1,68m

Größe	34	36	38	40	42	44	46	48	50	52	54
Oberweite	80	84	88	92	96	100	104	110	116	122	128
Hüftweite	86	90	94	98	102	106	110	116	122	128	134
Tailenweite	62	66	70	74	78	82	86	92	98	104	110



News



Inhaltsverzeichnis:

Urheberrecht / Schnitt Drucken /kleben	Seite 3
Richtige Größe finden / Schnitt anpassen	Seite 4
Nähmaschine einstellen	Seite 5
Nähtechnik Einfass-Streifen nähen	Seite 6
Technische Zeichnung/Zuschneideplan	Seite 11
Zuschneiden	Seite 12



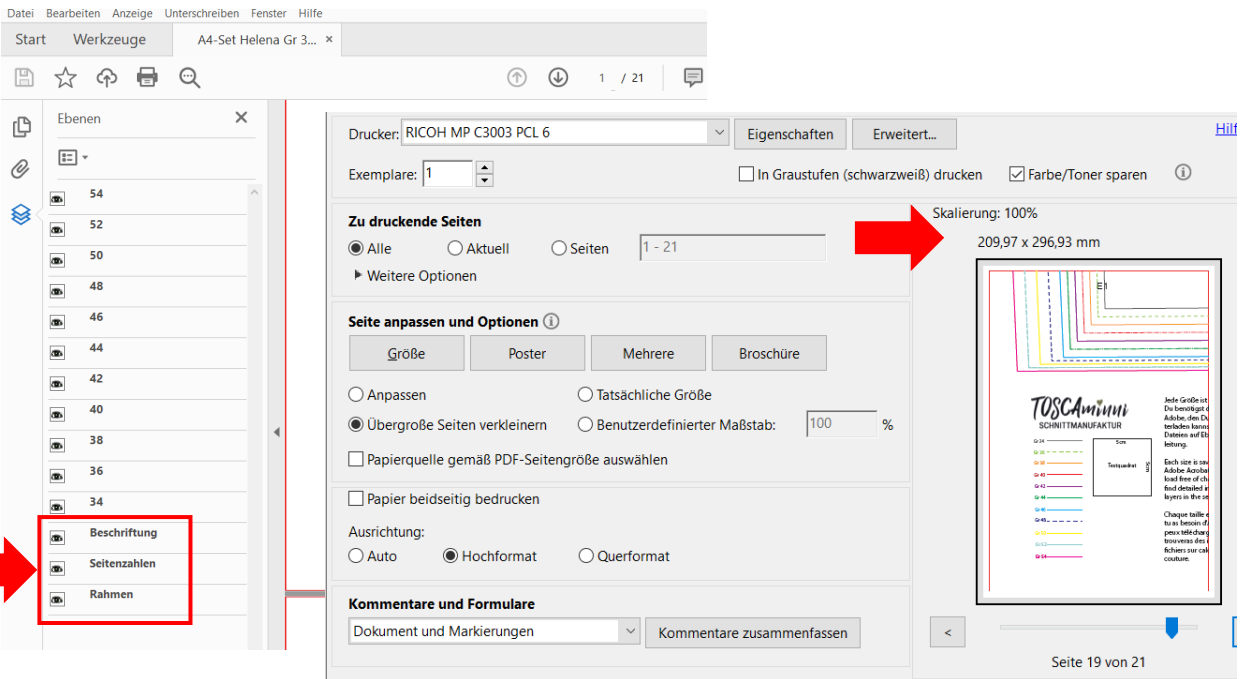
Urheberrecht

Alle Produkte aus unserem Online-Shop wurden von uns entworfen und gestaltet. Unsere Schnittmuster / Stickdatei / Ebook sind urheberrechtlich geschützt und dürfen nicht verkauft, verschenkt, kopiert oder verändert werden. Wir besitzen das alleinige Copyright, sofern es nicht ausdrücklich angegeben wurde.

Schnitt auf Ebenen

Jede Größe ist auf einer eigenen Ebene abgespeichert. Damit ist es möglich, nur die Größen einzublenden, die Du tatsächlich drucken möchtest. Für die Funktion benötigst Du den **Acrobat Reader**, den Du kostenlos im Internet herunterladen kannst.

Klicke auf das Ebenen-Symbol im Acrobat Reader und blende Größen nach Wunsch ein oder aus. Stelle sicher dass die Felder „Beschriftung“ und „Rahmen“ aktiv sind. Achte darauf, dass die Ebenen „Beschriftung“ – „Seitenzahlen“ und „Rahmen angeklickt sind“



Schnitt ausdrucken und zusammenkleben:

Jeder Drucker ist etwas anders. Bei unserem Drucker (Modell Rico) haben wir die Einstellung „übergroße Seiten verkleinern“ ausgewählt – die Skalierung beträgt 100%. **Bei Deinem Drucker ist die Einstellung vielleicht anders. Speichere die Dateien zuerst ab und drucke zunächst nur die erste Seite mit dem Testquadrat aus. Überprüfe, ob die Druckeinstellung korrekt ist – das Testquadrat muss 5x5cm betragen, es sollte ein Rahmen mit Kleberand zu sehen sein ca. 1cm.** Leerseiten wurden entfernt. Orientiere Dich beim Zusammenkleben am Klebeplan + Seitennummerierung.

Tipps für Beamernutzer:

Verbessere den Kontrast beim Projizieren auf dunklen Stoffen durch folgende Einstellung:

Datei / Bearbeiten / Einstellungen / Barrierefreiheit (oder Shortcut Ctrl+K)

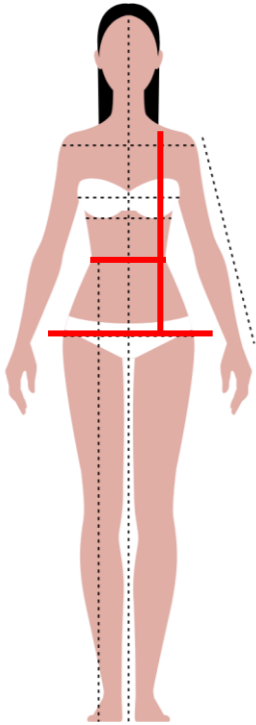
- aktiviere den Haken „Dokumentenfarben ersetzen“
- deaktiviere den Haken „Nur Farbe von schwarzem Text oder Vektorgrafik ändern“



Richtige Größe finden

Maßtabelle Damen Körpergröße 1,68m

Größe	34	36	38	40	42	44	46	48	50	52	54
Oberweite	80	84	88	92	96	100	104	110	116	122	128
Hüftweite	86	90	94	98	102	106	110	116	122	128	134
Tailenweite	62	66	70	74	78	82	86	92	98	104	110



Informationen zur Passform / Arbeitsvorbereitung

Mit einem Ebook oder einem Papierschnitt, egal welcher Marke, erwirbst Du einen Konfektionsschnitt. Das heißt, Du musst Deine eigenen Maße diesem Schnittsystem anpassen.

Gleiche Deine persönlichen Maße nochmals mit dem Papierschnitt ab. Denke daran, dass im Schnitt bereits die Nahtzugabe enthalten ist. Markiere Dir diese mit einem kleinen Strich, so fällt Dir das Ausmessen leichter.

Schwankst Du zwischen zwei Größen, zum Beispiel Oberweite Gr. 38 – Hüftweite Größe 40/42 - empfehlen wir Dir, die zwei relevanten Größen übereinanderzulegen und an den jeweiligen Stellen anzupassen.

Alternativ kannst Du an den Seitennähten (hier auch die Ärmel mit einbeziehen) 2cm Nahtzugabe verwenden, so hast Du mehr Spielraum für persönliche Anpassungen. Beachte, dass das Schnittmuster bereits 1cm Nahtzugabe beinhaltet.

Probemodell: Wir empfehlen, ein Probemodell aus günstigem Stoff anzufertigen, um den Schnitt kennenzulernen

Schnitt verkürzen / verlängern

Zerteile das Schnittmuster an der dafür vorgesehenen Linie (Vgl. Seite 11). Schiebe die Teile um das benötigte Maß auseinander – klebe einen Papierstreifen dazwischen und gleiche die Linien wieder an. Beim Verkürzen schiebst Du die Teile um das benötigte Maß zusammen – mit Klebeband fixieren und gleiche die Linien neu an.

Benötigte Maße	Dein persönliches Maß	Maß Schnittmuster
Hüftweite		
Tailenweite		
Vordere Länge (Schulter – gewünschte Länge)		

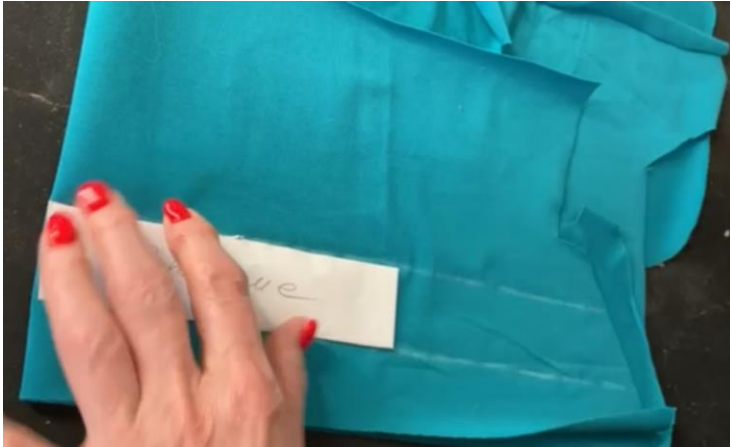




[>> Komplettes Nähvideo ansehen](#)

Nähtechnik - Einfass-Streifen mit der Cover oder Nähmaschine nähen

(Allgemein erklärt für Nähanfänger:innen, wenn Du bereits Profi bist, kannst Du ab Seite 11 mit dem Zuschneiden und Nähen beginnen)



Jersey-Streifen zuschneiden – verwende die beiliegende Schablone im Schnittmuster. Du kannst den Stoff zusammenlegen, so geht es einfacher.



Schneide Dir etwas mehr Stoffstreifen zu, damit Du vorher auf einem Teststück die Verarbeitung üben kannst. Jeder Jersey verhält sich etwas anders oder Du bist evtl. noch Nähanfänger:in



Markiere mit einem Kreidestück jeweils die linke Stoffseite





- An der Kante die beiden Stofflagen flach legen und mit der Nähmaschine absteppen, um sie zu fixieren

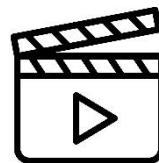


- Beide Seiten sind nun fertig



- Auf beiden Seiten die Seitennähte nähen
- Auch hier oben, die Seiten erst wieder mit der Nähmaschine ein paar Stiche fixieren, bevor Du mit der Overlock weiternäht, damit nichts verrutscht (siehe Kreis)
- Dann kannst Du die Naht mit der Overlock schliessen
- Mach noch eine Anprobe, sollte der Stoff vorne an der Achsel abstehen, kannst Du an der Seitennaht noch etwas abnähen. Fixiere zuerst mit Stecknadeln bzw. hefte und prüfe, bevor Du den überschüssigen Stoff wegschneidest.
- Bei mir sind übrigens nicht beide Körperseiten gleich – ich muss hier immer anpassen.

Tip: In diesem [>>Video](#) zeigen wir Dir, wie Dir runde Säume perfekt gelingen.



- Saum von 1,5 cm nach links bügeln und nähen.
- Fertig





Den Schnitt gibt es auch für Kinder
Schnittmuster Shirt Kris



Entdecke unseren Nähblog

