

P★PPY



P0223

TROUSERS

EU | Size 56 - 86

UK | 0 - 18 mo.

US | 0 - 18 mo.



Available in
A4, US Letter and A0



GENERAL INSTRUCTIONS

Algemene instructies / Allgemeine Anleitung / Instructions Générales

ENGLISH



NEDERLANDS



DEUTSCH



FRANÇAIS



Size guide

Compare the body measurements with the sizes in the size chart. Choose the size that most closely matches the body measurements. For children, the height measurement is always the starting point.

Fabric

These patterns are based on a fabric width of 140 cm. If your fabric width differs from this measurement, the fabric consumption may change.

Seam Allowance

The patterns on the work sheet are provided without seam or hem allowances. We recommend adding 1–2 cm for seams and 2–3 cm for hems unless otherwise stated.

Before Cutting

The fabric layout diagram shows the most efficient way to cut the fabric, based on the fabric width we always use. The layout is based on the largest size. For smaller sizes, it may be possible to position the pattern pieces differently. The recommended fabric lengths take this into account as much as possible. Fabric lengths are listed in order of size.

Reinforcement

The parts shown in grey in the fabric layout diagram should be reinforced with iron-on interfacing.

Maattabel

Vergelijk de lichaamsmaten met de maten in de maattabel. Kies de maat die het meest overeenkomt met de lichaamsmaten. Voor kinderen is de lengtemaat altijd het uitgangspunt.

Stofverbruik

Bij deze patronen is uitgegaan van een stofbreedte van 140 cm breed. Wijkt je stof van deze maat af dan kan het stofverbruik veranderen.

Naadwaarde

De patronen staan zonder naden en zomen op het werkblad. Wij raden aan 1 à 2 cm naad en 2 à 3 cm zoom aan te knippen tenzij anders vermeld.

Voor het knippen

Het stofscheema laat zien hoe de - altijd door ons gebruikte - stof het voordeligst geknipt kan worden. Het stofscheema is van de grootste maat. Bij kleinere maten is het mogelijk de patroondelen anders op de stof te leggen. Bij de aangegeven stofmetrages is daar zoveel mogelijk rekening mee gehouden. De stofmetrages staan aangegeven in volgorde van de maten.

Verstevigen

De delen die in het stofscheema grijs gekleurd zijn worden verstevigd met plakvlies.

Größentabelle

Vergleichen Sie die Körpermaße mit den Maßen in der Größentabelle. Wählen Sie die Größe, die den Körpermaßen am nächsten kommt. Bei Kindern ist die Körperlänge immer der Ausgangspunkt.

Stoffverbrauch

Diese Schnittmuster basieren auf einer Stoffbreite von 140 cm. Weicht Ihre Stoffbreite von diesem Maß ab, kann sich der Stoffverbrauch ändern.

Nahtzugabe

Die Schnittmuster auf dem Arbeitsblatt enthalten keine Naht- oder Saumzugaben. Wir empfehlen, 1–2 cm für Nähte und 2–3 cm für Säume hinzuzufügen, sofern nicht anders angegeben.

Für das Zuschneiden

Der Stoffplan zeigt, wie der von uns verwendete Stoff am effizientesten zugeschnitten werden kann. Der Stoffplan basiert auf der größten Größe. Bei kleineren Größen können die Schnittteile möglicherweise anders auf dem Stoff platziert werden. Dies wurde bei den angegebenen Stoffmengen soweit wie möglich berücksichtigt. Die Stoffmengen sind in der Reihenfolge der Größen angegeben.

Verstärken

Die Teile, die im Stoffscheema grau eingefärbt sind, werden mit Nähvlies (Vlieseline) verstärkt.

Tableau des mesures

Comparez les mensurations avec celles du tableau des tailles. Choisissez la taille qui correspond le mieux aux mensurations. Pour les enfants, la taille de longueur est toujours le point de départ.

Consommation de tissu

Ces patrons sont basés sur une largeur de tissu de 140 cm. Si la largeur de votre tissu diffère de cette mesure, la consommation de tissu peut changer.

Valeur de couture

Les patrons sur le plan de travail sont fournis sans marges de couture ni ourlets. Nous recommandons d'ajouter 1 à 2 cm pour les coutures et 2 à 3 cm pour les ourlets, sauf indication contraire.

Avant la coupe

Le schéma de coupe montre comment le tissu – toujours utilisé par nos soins – peut être découpé de manière optimale. Le schéma est basé sur la plus grande taille. Pour les tailles plus petites, il est possible de disposer les pièces différemment sur le tissu. Cela a été pris en compte autant que possible dans les métrages indiqués. Les métrages de tissu sont donnés dans l'ordre des tailles.

Renforcement

Les parties colorées en gris dans le schéma de coupe doivent être renforcées avec de l'entoilage thermocollant.

SIZE LEGEND AND CHART

A. Chestwidth / Bovenwijdte / Oberweite / Largeur du haut

B. Waistwidth / Taillewijdte / Tailleweite / Largeur de taille

C. Hipwidth / Heupwijdte / Hüftweite / Largeur des hanches

D. Backlength / Ruglengte / Rückenlänge / Longueur d'arrière

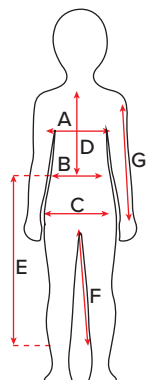
E. Trouserlength / Broeklengte / Hoselänge / Longueur d'pantalon

F. Inseam / Binnenbeenlengte / Innenbeinlänge / Longueur de l'intérieur de la jambe

G. Arm length / Armlengte / Armlänge / Longueur du bras

Children / Kinderen / Kinder / Enfants

| | 56 0-2m | 62 2-4m | 68 4-6m | 74 6-9m | 80 9-12m | 86 12-18m | 92 1-3yr | 104 4-5yr | 116 6-7yr | 128 8-9yr | 140 10-11yr | 152 11-12yr | 164 12-13yr |
|----------|------------------|------------------|------------------|------------------|------------------|------------------|----------------|-----------------|----------------|------------------|------------------|------------------|------------------|
| A | 42 cm 16.5" | 44 cm 17.3" | 46 cm 18.1" | 48 cm 18.9" | 50 cm 19.7" | 52 cm 20.4" | 54 cm 21.3" | 56 cm 22" | 60 cm 23.6" | 64 cm 25.1" | 70 cm 27.5" | 76 cm 29.9" | 82 cm 32.3" |
| B | 42 cm 16.5" | 44 cm 17.3" | 46 cm 18.1" | 47 cm 18.5" | 48 cm 18.9" | 49 cm 19.3" | 51 cm 20" | 53 cm 20.8" | 54 cm 21.2" | 58 cm 22.8" | 61 cm 24" | 64 cm 25.1" | 67 cm 26.4" |
| C | 43 cm 16.9" | 45 cm 17.7" | 47 cm 18.5" | 49 cm 19.3" | 51 cm 20.1" | 53 cm 20.9" | 55 cm 21.7" | 59 cm 23.2" | 63 cm 24.8" | 69 cm 27.2" | 75 cm 29.5" | 82 cm 32.3" | 88 cm 34.6" |
| D | 16 cm 6.4" | 17.2 cm 6.7" | 18.4 cm 7" | 19.6 cm 7.4" | 20.8 cm 7.8" | 22 cm 8.6" | 23.2 cm 9" | 25.6 cm 9.8" | 28 cm 11" | 30.4 cm 11.8" | 32.8 cm 12.6" | 36.2 cm 14.2" | 39.6 cm 15.3" |
| E | 28.5 cm 11.2" | 31.5 cm 12.4" | 34.5 cm 13.6" | 38.5 cm 15.2" | 42.5 cm 16.7" | 46.5 cm 18.3" | 50 cm 19.7" | 59 cm 23.2" | 68 cm 26.8" | 77 cm 30.3" | 84 cm 33" | 91 cm 35.8" | 98 cm 38.6" |
| F | 16 cm 6.3" | 19 cm 7.4" | 22 cm 8.6" | 25 cm 9.8" | 28 cm 11" | 31 cm 12.2" | 32 cm 12.6" | 40 cm 15.7" | 48 cm 18.9" | 56 cm 22" | 62 cm 24.4" | 68 cm 26.8" | 74 cm 29.1" |
| G | 20.5 cm 8.1" | 22 cm 8.7" | 23.5 cm 9.3" | 25 cm 9.8" | 27 cm 10.6" | 29 cm 11.4" | 31 cm 12.2" | 36 cm 14.2" | 41 cm 16.1" | 46 cm 18.1" | 51 cm 20" | 56 cm 22" | 61 cm 24" |



P0223 BABY TROUSERS

56 / 0-2 mo. - 62 / 2-4 mo. 68 / 4-6 mo. - 74 / 6-9 mo. - 80 / 9-12 mo. - 86 / 12-18 mo.



Fabric usage

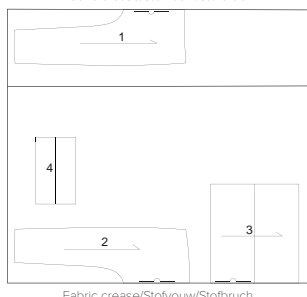
60-60-70-70-80-80 cm
24-24-28-28-32-32 inches

Fabric advice

Jersey/French Terry/Soft Sweat



Fabric crease/Stofvouw/Stofbruch



Fabric crease/Stofvouw/Stofbruch

ENGLISH



Pattern pieces

1. Front 1x on fabric fold
2. Back 1x on fabric fold
3. Waistband 1x on fabric fold
4. Hemline 2x

Cutting instructions

Cut to size

- Waistband 19,5-20,5-21,5-22,5-23,5-24,5 cm long and 20-20-22-22-22-22 cm wide (excl. seam)
- Hemline 2 x 14-14,5-15-15,5-16-16,5 and 10 cm wide (excl. seam)

Instructions

1. Place the front and back pieces with the right sides facing each other and sew the side seams and inner leg seams.
2. Fold the waistband in half widthways and sew the short sides together.
3. Turn the waistband outwards and fold the waistband in half lengthways.
4. Place the waistband with the right side onto the right side of the trousers. Sew the waistband slightly stretched to the top of the front and back.
5. Fold the hemline with the right sides facing each other and sew the short sides.
6. Repeat this for the other hemline.
7. Turn the hemline outwards and fold the hemline in half lengthways.
8. Sew the hemline slightly stretched to the trouser legs with the right sides facing each other.
9. Repeat this for the other trouser leg.

NEDERLANDS



Patroondelen

1. Voorpand 1x aan stofvouw
2. Achterpand 1x aan stofvouw
3. Tailleboord 1x aan stofvouw
4. Zoomboord 2x

Knipinstructies

Knippen op maat

- Tailleboord 19,5-20,5-21,5-22,5-23,5-24,5 cm lang en 20-20-22-22-22-22 cm breed (is excl. naad)
- Zoomboord 2 x 14-14,5-15-15,5-16-16,5 en 10 cm breed (is excl. naad)

Instructies

1. Leg voorpand en achterpand met de goede kanten op elkaar en stik de zijnaden en de tussenbeennaden.
2. Vouw het tailleboord in breedte dubbel en stik de korte kanten aan elkaar.
3. Keer het tailleboord naar buiten en vouw het tailleboord in de lengte dubbel.
4. Leg het tailleboord met de goede kant op de goede kant van het broekje. Stik het tailleboord enigszins uitgerekt aan de bovenkant voor en achterpand.
5. Vouw het zoomboord met de goede kanten op elkaar en stik de korte kanten.
6. Herhaal dit bij het andere zoomboord.
7. Keer het zoomboord naar buiten en vouw het zoomboord in de lengte dubbel.
8. Stik het zoomboord enigszins uitgerekt aan de pijpen met de goede kanten op elkaar.
9. Herhaal dit bij de andere pijp.

DEUTSCH



Schnittmusterteile

1. Vorderteil 1x im Stoffbruch
2. Rückenteil 1x im Stoffbruch
3. Taillenbund 1x im Stoffbruch
4. Saumbündchen 2x

Anweisung zum zuschneiden

Nach Maß zuschneiden

- Taillenbund 19,5-20,5-21,5-22,5-23,5-24,5 cm lang und 20-20-22-22-22-22 cm breit (ohne Nahtzugabe)
- Saumbündchen 2 x 14-14,5-15-15,5-16-16,5 und 10 cm breit (ohne Nahtzugabe)

Anweisungen

1. Legen Sie Vorder- und Rückenteil mit den rechten Seiten aufeinander und nähen Sie die Seitennähte und die Innenbeinnähte.
2. Falten Sie das Taillenbündchen der Breite nach und nähen Sie die kurzen Seiten aneinander.
3. Drehen Sie das Taillenbündchen um und falten Sie das Taillenbündchen der Länge nach.

4. Legen Sie das Taillenbündchen mit der rechten Seite auf die rechte Seite der Hose. Nähen Sie das Taillenbündchen leicht gedehnt an die Oberseite von Vorder- und Rückenteil.
5. Legen Sie das Saumbündchen mit den rechten Seiten aufeinander und nähen Sie die kurzen Seiten.
6. Wiederholen Sie den Vorgang für das andere Saumbündchen.
7. Drehen Sie das Saumbündchen um und falten Sie das Saumbündchen der Länge nach.
8. Nähen Sie das Saumbündchen leicht gedehnt an die Hosenbeine (rechts auf rechts).
9. Wiederholen Sie den Vorgang für das andere Hosenbein.

FRANÇAIS



Pièces du patron

1. Devant 1x sur le pli du tissu
2. Dos 1x sur le pli du tissu
3. Bord-côte de ceinture 1x sur le pli du tissu
4. Bord-côte d'ourlet 2x

Comment couper

Couper sur mesure

- Bord-côte de ceinture 19,5-20,5-21,5-22,5-23,5-24,5 cm de long et 20-20-22-22-22-22 cm de large (hors couture)
- Bord-côte d'ourlet 2 x 14-14,5-15-15,5-16-16,5 et 10 cm de large (hors couture)

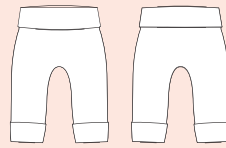
Instructions

1. Superposer le devant et le dos endroit contre endroit et piquer les coutures latérales et l'entrejambe.
2. Plier le bord-côte de ceinture en deux, endroit contre endroit, et piquer les côtés courts ensemble.
3. Retourner le bord-côte de ceinture vers l'extérieur et plier le bord-côte de ceinture en deux dans la longueur.
4. Assembler le bord-côte de ceinture et le côté du pantalon, endroit contre endroit. Piquer le bord-côte de ceinture en l'étirant un peu sur le dessus du devant et du dos.
5. Plier le bord-côte d'ourlet, endroit contre endroit, et assembler les côtés courts.
6. Répéter pour l'autre bord-côte d'ourlet.
7. Retourner le bord-côte d'ourlet vers l'extérieur et plier le bord-côte d'ourlet en deux dans la longueur.
8. Piquer le bord-côte d'ourlet en l'étirant un peu sur les jambes, endroit contre endroit.
9. Répéter pour l'autre jambe.

POPPY MAGAZINE | EDITION 23



★★
P0123 BABY SWEATER
56 / newborn - 86 / 12-18 mo.



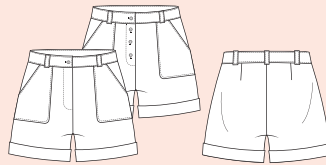
★
P0223 BABY TROUSERS
56 / newborn - 86 / 12-18 mo.



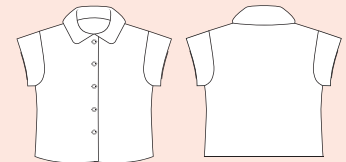
★★★★
P0323 DRESS
80 / 9-12 mo. / 12M - 110 / 4-5 yrs. / 5T



★★
P0423 BLOUSE
92 / 2 yrs. / 2T - 164 / 13 yrs. / 14



★★★★
P0523 SHORT
92 / 2 yrs. / 2T - 164 / 13 yrs. / 14



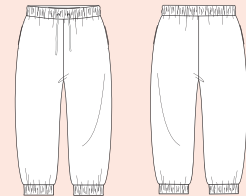
★★
P0623 WAISTCOAT
92 / 2 yrs. / 2T - 164 / 13 yrs. / 14



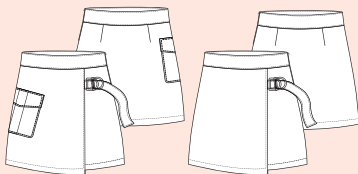
★★★★
P0723 OVERSHIRT
92 / 2 yrs. / 2T - 164 / 13 yrs. / 14



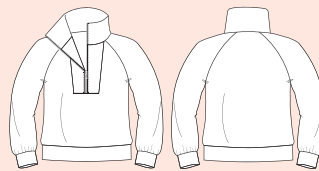
★
P0823 LONGSLEEVE
92 / 2 yrs. / 2T - 164 / 13 yrs. / 14



★★
P0923 JOGGER
92 / 2 yrs. / 2T - 164 / 13 yrs. / 14



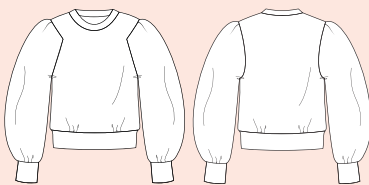
★★★★
P1023 SKIRT
92 / 2 yrs. / 2T - 164 / 13 yrs. / 14



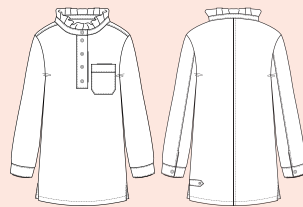
★★
P1123 ZIP NECK SWEATSHIRT
92 / 2 yrs. / 2T - 164 / 13 yrs. / 14



★★
P1223 CHINO
92 / 2 yrs. / 2T - 164 / 13 yrs. / 14



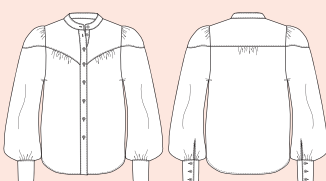
★★
P1323 SWEATER
92 / 2 yrs. / 2T - 164 / 13 yrs. / 14



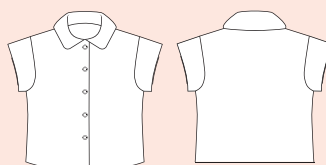
★★★★
P1423 DRESS
92 / 2 yrs. / 2T - 164 / 13 yrs. / 14



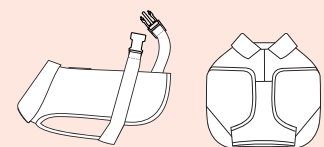
★★★★
P1523 TROUSERS
116 / 5 yrs. / 5 - 164 / 13 yrs. / 14



★★★★
P1623 LADIES BLOUSE
36 / 8 / 4 - 46 / 18 / 14



★★
P1723 LADIES WAISTCOAT
36 / 8 / 4 - 46 / 18 / 14



★★
P1823 DOG JACKET
S - M - L